

Røde Vejmølle Park



Sortemosevej 2; DK-3450 Allerød
Tlf.: 48104200, Email: niras@niras.dk

Dokument nr.:

Tegningsfortegnelse

Sag nr: 14.348.00

Udført af: SSL

Godkendt: DAM

Revision:

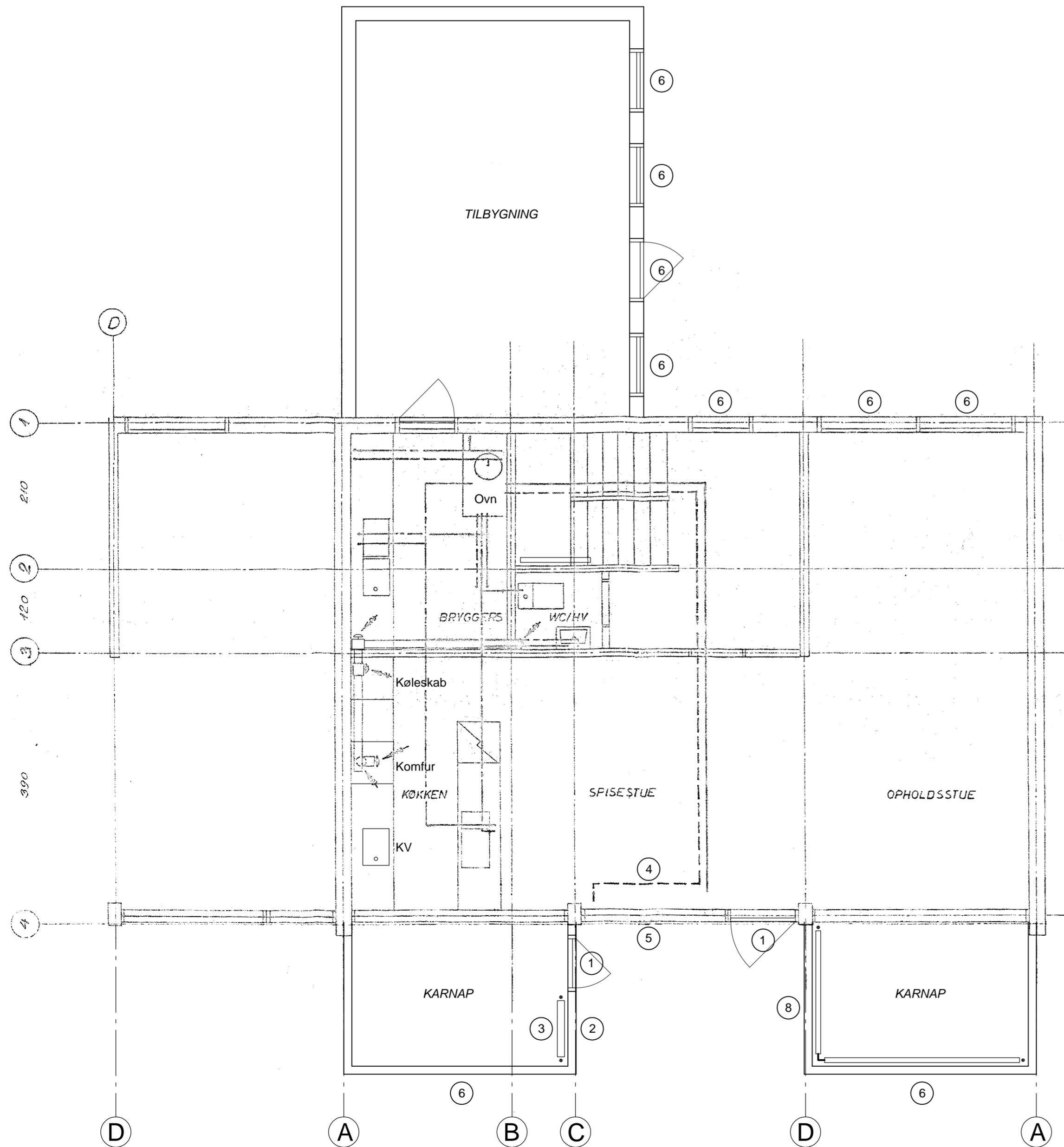
Fase: Detailprojekt

Kontrol af:

Dato: 2011.07.26

Rev. Dato:

Tegn. Nr.	Rev.	Emne	Format	Mål	Dato	Rev. Dato
Eksisterende forhold						
K_ST_1_010		Plan af stue		1:50	2011.07.26	
K_1_1_011		Plan af 1. sal		1:50	2011.07.26	
K_X_2_020		Indgangsfacade		1:50	2011.07.26	
K_X_2_021		Havefacade		1:50	2011.07.26	
Fremtidige forhold						
K_ST_1_108		Situationsplan		1:200	2011.07.26	
K_ST_1_110		Plan af stue		1:50	2011.07.26	
K_1_1_111		Plan af 1. sal		1:50	2011.07.26	
K_X_2_120		Indgangsfacade		1:50	2011.07.26	
K_X_2_121		Havefacade		1:50	2011.07.26	
K_X_3_125		Snit		1:20	2011.07.26	



Henvisning:

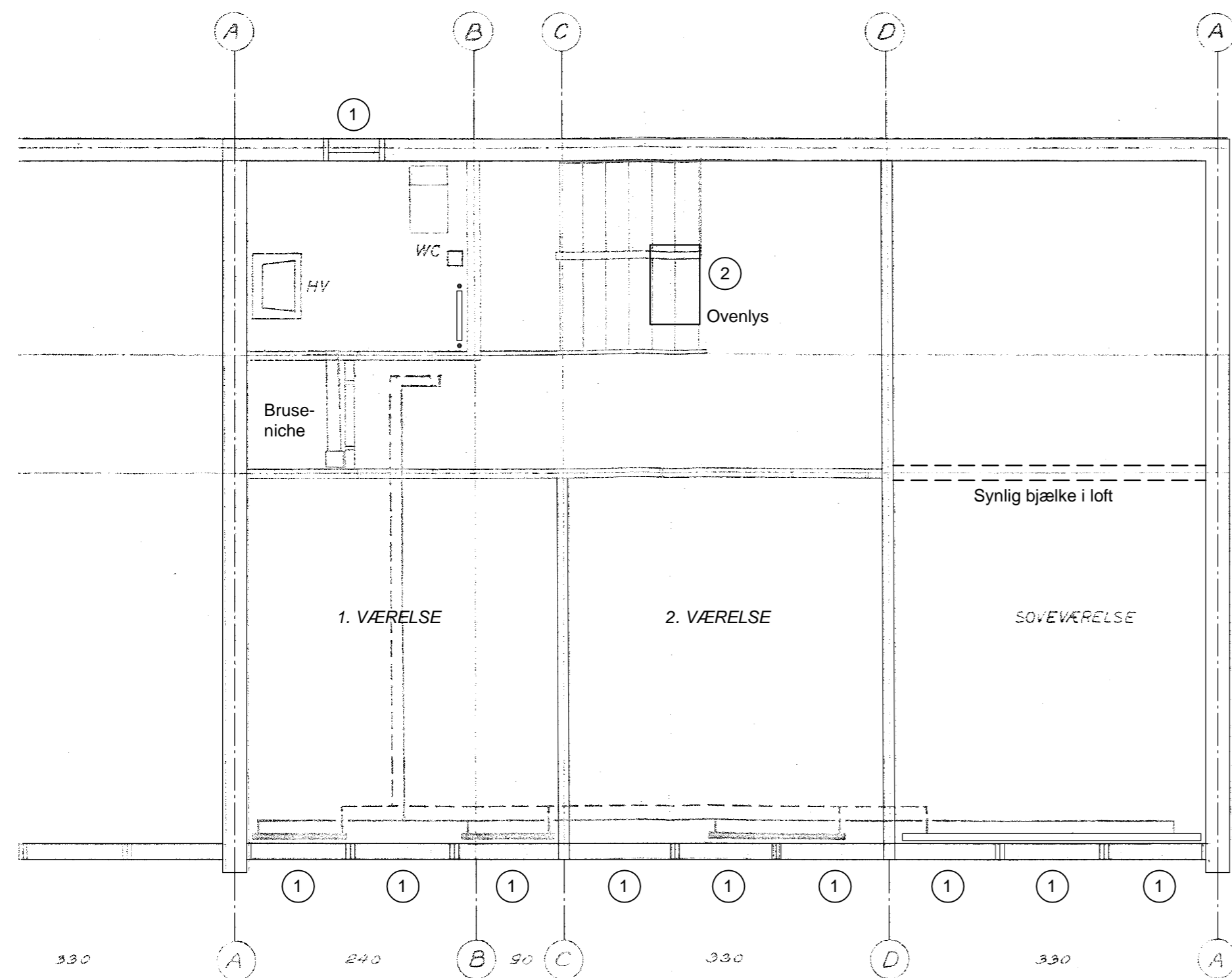
- 1) Eksisterende hoveddøre demonteres for senere at genmonteres.
- 2) Eksisterende vindue demonteres for senere at genmonteres.
- 3) Eksisterende radiator demonteres for senere at genmonteres.
- 4) Eksisterende radiator udskiftes til en ny kortere radiator med en varmeydelse svarende til den eksisterende.
- 5) Eksisterende vindue demonteres og bortskaffes.
- 6) Eksisterende vindue/dør demonteres for senere at genmonteres i ny facade.

Udgave	Betegnelse/Revision	Dato	Udført	Kontrol	Godkendt
Sag:	Røde Vejrmølle Park	Sag nr.:	14.348.00		
		Dato:	2011.07.26		
Emne:	Eksisterende forhold Plan af stue	Tegn nr.:			Rev.:
			K_ST_1_010		
Cad File:	K_ST_1_010.dwg	Udf.:	SSL	Kont.:	Godk.: DAM
		Mål:	1:50		630x420

NIRAS

Sortemosevej 2
3450 Allerød
E-mail: niras@niras.dk

Telefon: 4810 4200
Telefax: 4810 4300



Henvisning:

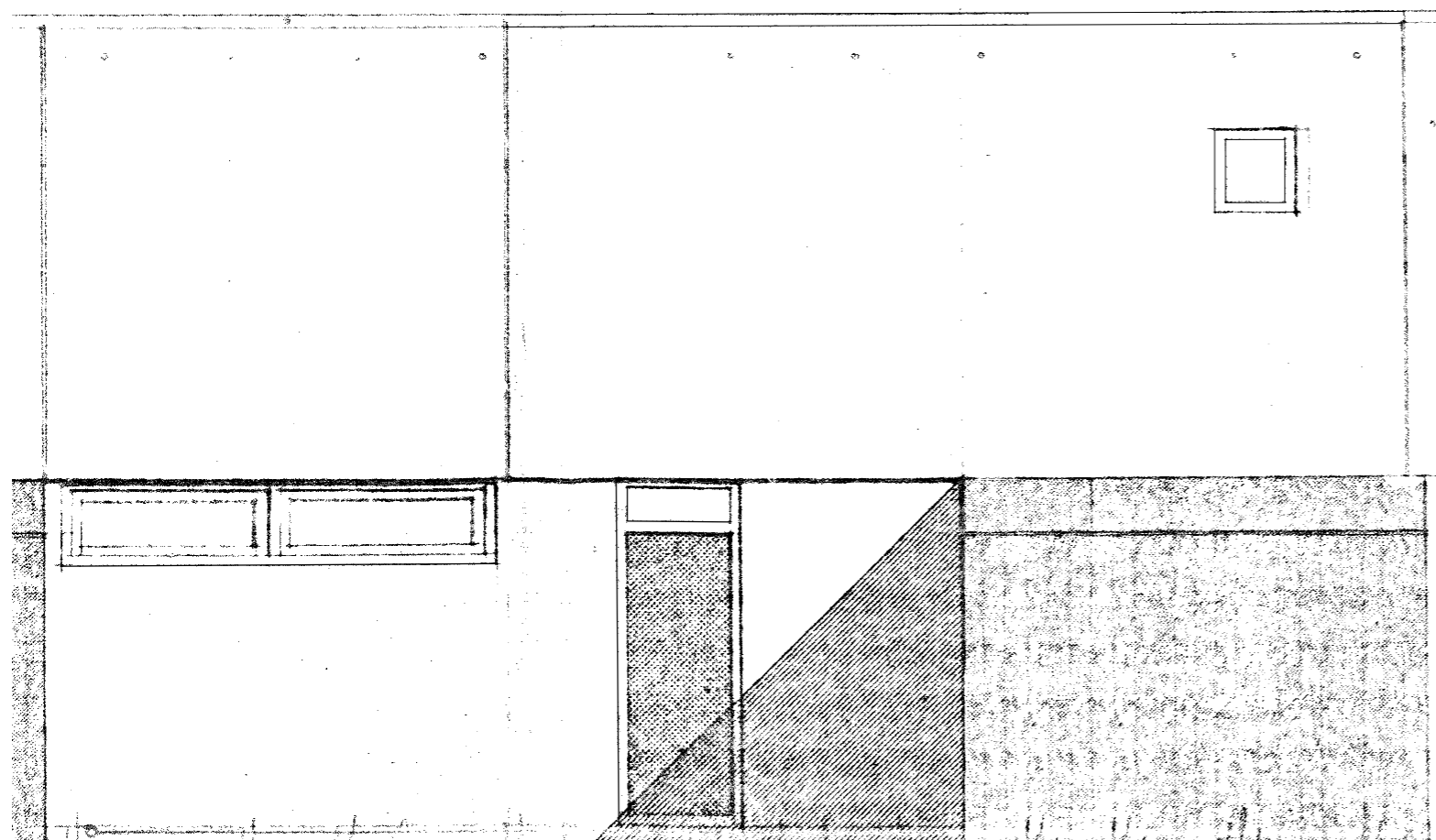
- 1) Eksisterende vindue demonteres for senere at genmonteres i ny facade.
- 2) Eksisterende ovenlys demonteres og bortskaffes.

Udgave	Betegnelse/Revision	Dato	Udført	Kontrol	Godkendt
Sag:	Røde Vejmølle Park	Sag nr.:	14.348.00		
		Dato:	2011.07.26		
Emne:	Eksisterende forhold Plan af 1. sal	Tegn nr.:			Rev.:
K_1_1_011					
Cad File:	K_1_1_011.dwg	Udf.:	SSL	Kont.:	Godk.: DAM
		Mål:	1:50		630x420

NIRAS

Sortemosevej 2
3450 Allerød

Telefon 4810 4200
Telefax 4810 4300
E-mail niras@niras.dk



Udgave	Betegnelse/Revision	Dato	Udført	Kontrol	Godkendt
Sag:	Røde Vejmølle Park	Sag nr.:	14.348.00		
		Dato:	2011.07.26		

Emne: Eksisterende forhold
Indgangsfacade

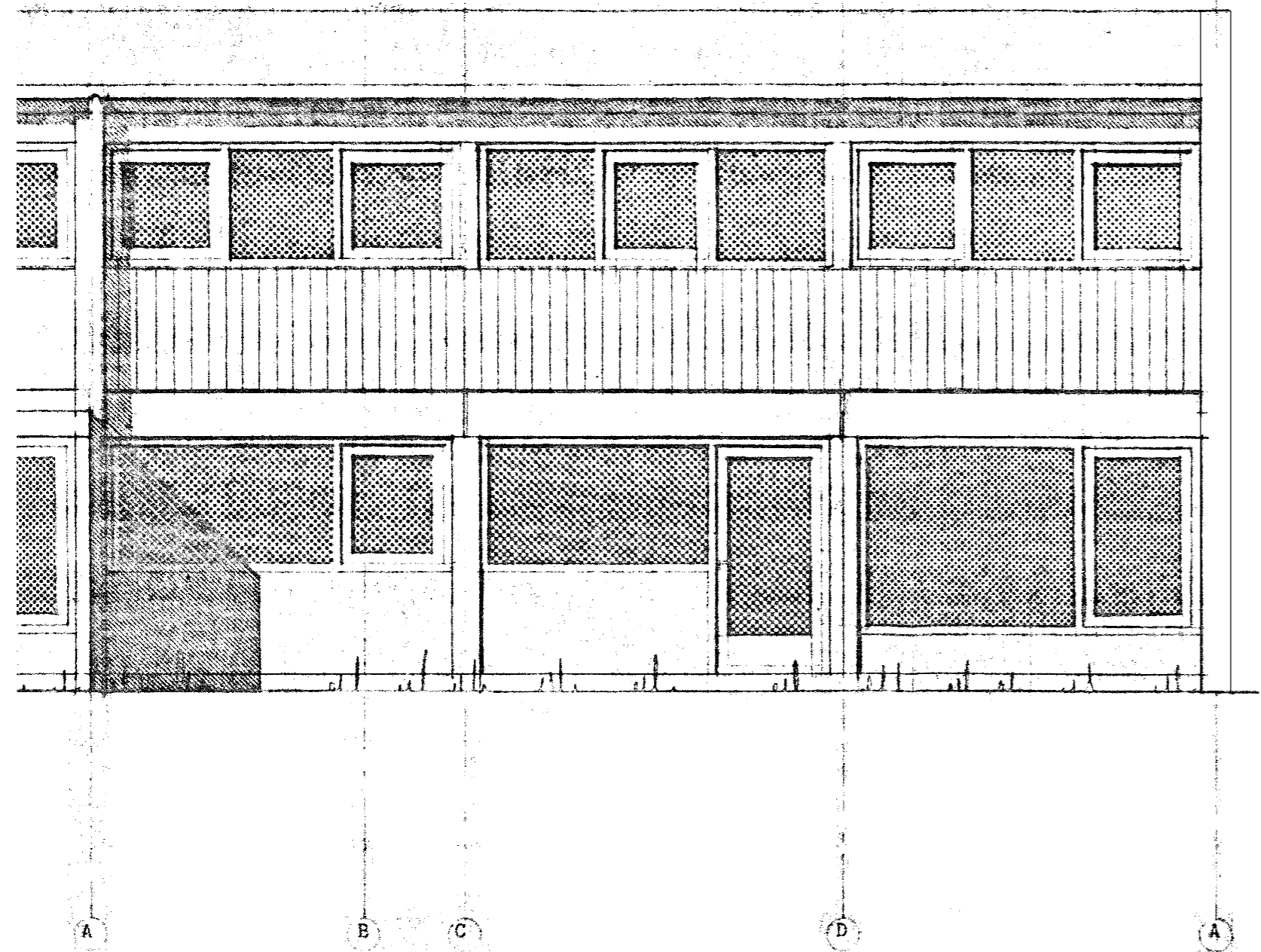
Tegn nr.: _____ Rev.: _____

K_X_2_020

Cad File: K_X_2_020.dwg Udf.: SSL Kont.: Godk.: DAM Mål: 1:50 420x297



Sortemosevej 2
3450 Allerød
Telefon 4810 4200
Telefax 4810 4300
E-mail niras@niras.dk



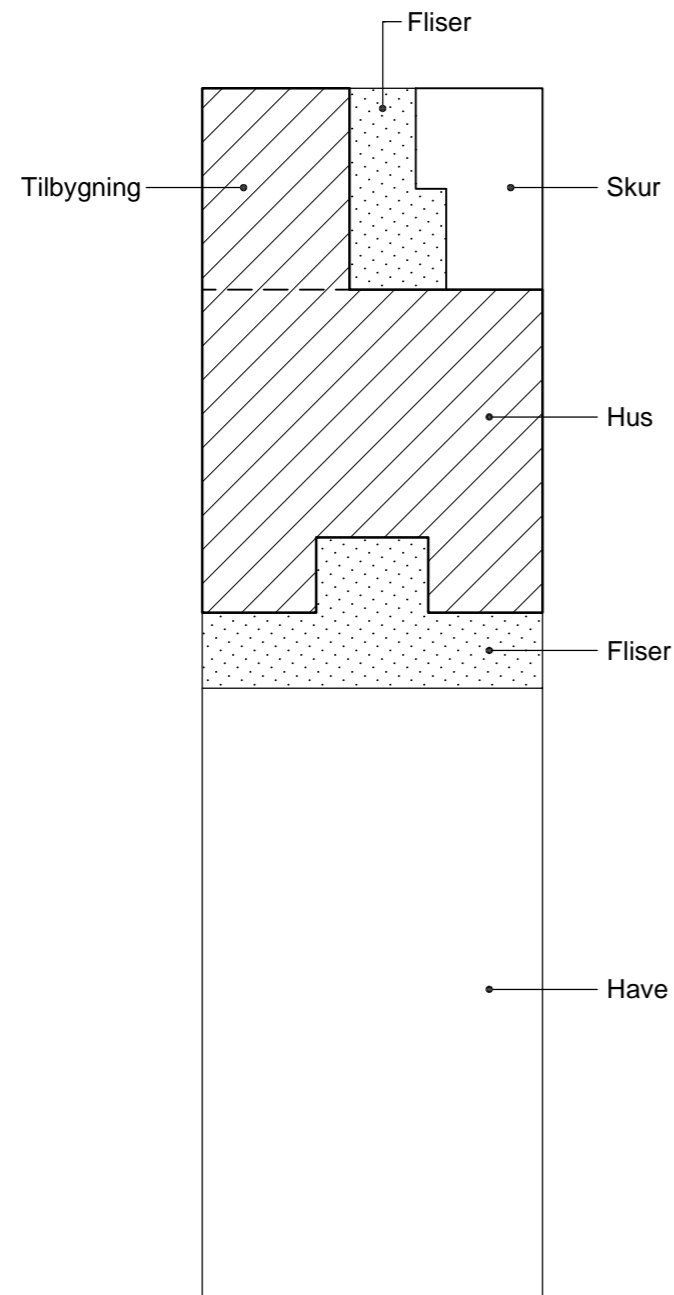
Udgave	Betegnelse/Revision	Dato	Udført	Kontrol	Godkendt
Sag:	Røde Vejmølle Park	Sag nr.:	14.348.00		
		Dato:	2011.07.26		
Emne:	Eksisterende forhold Havefacade	Tegn nr.:			Rev.:

K_X_2_021

Cad File:	K_X_2_021.dwg	Udf.:	SSL	Kont.:	Godk.:	DAM	Mål:	1:50	630x297
-----------	---------------	-------	-----	--------	--------	-----	------	------	---------



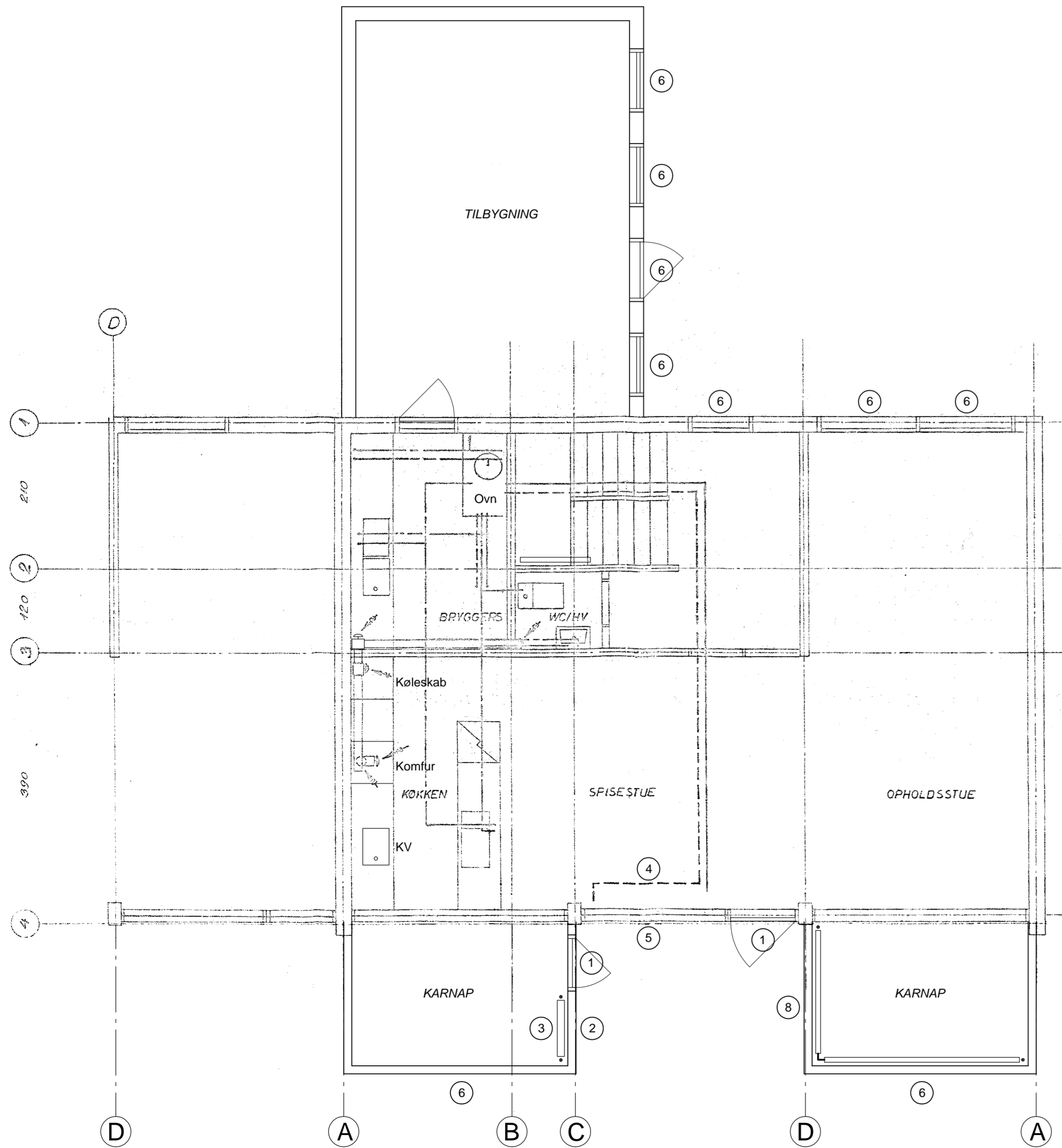
Sortemosevej 2
3450 Allerød
Telefon 4810 4200
Telefax 4810 4300
E-mail niras@niras.dk



Udgave	Betegnelse/Revision	Dato	Udført	Kontrol	Godkendt
Sag:	Røde Vejmølle Park	Sag nr.:	14.348.00		
		Dato:	2011.07.26		
Emne:	Fremtidige forhold Situationsplan	Tegn nr.:			Rev.:
			K_ST_1_108		
Cad File:	K_ST_1_108.dwg	Udf.:	SSL	Kont.:	Godk.: DAM Mål: 1:200 420x297



Sortemosevej 2
3450 Allerød
Telefon 4810 4200
Telefax 4810 4300
E-mail niras@niras.dk



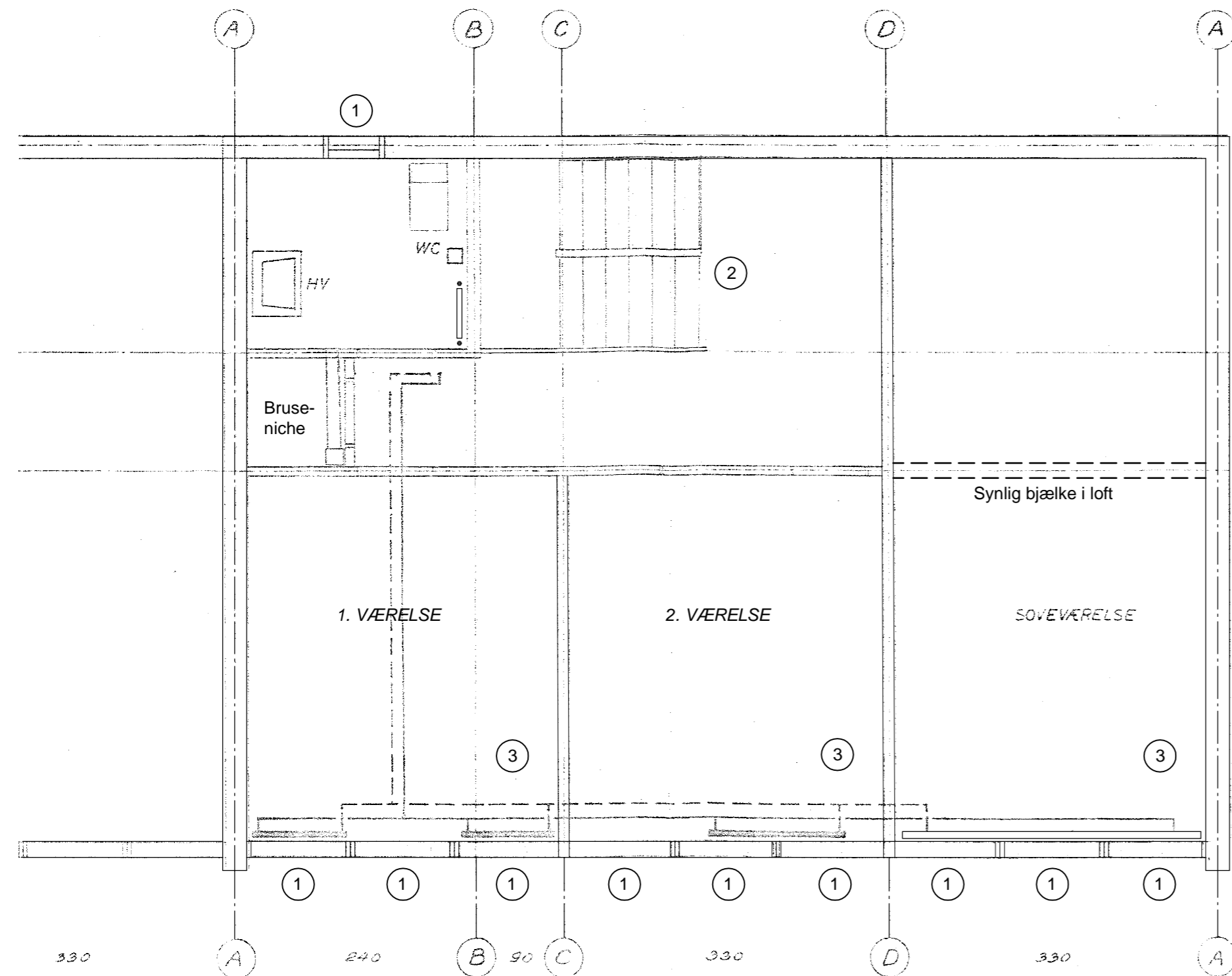
Henviſning:

- 1) Eksisterende havedøre demonteres for senere at genmonteres.
- 2) Eksisterende vindue demonteres for senere at genmonteres.
- 3) Eksisterende radiator demonteres for senere at genmonteres.
- 4) Eksisterende radiator udskiftes til en ny kortere radiator med en varmeydelse svarende til den eksisterende.
- 5) Eksisterende vindue demonteres og bortskaffes.
- 6) Eksisterende vindue/dør demonteres for senere at genmonteres i ny facade.

Udgave	Betegnelse/Revision	Dato	Udført	Kontrol	Godkendt
Sag:	Røde Vejmølle Park	Sag nr.:	14.348.00		
		Dato:	2011.07.26		
Emne:	Eksisterende forhold Plan af stue	Tegn nr.:			Rev.:
			K_ST_1_010		

Cad File: K_ST_1_010.dwg Udf.: SSL Kont.: Godk.: DAM Mål: 1:50 630x420





Henvisning:

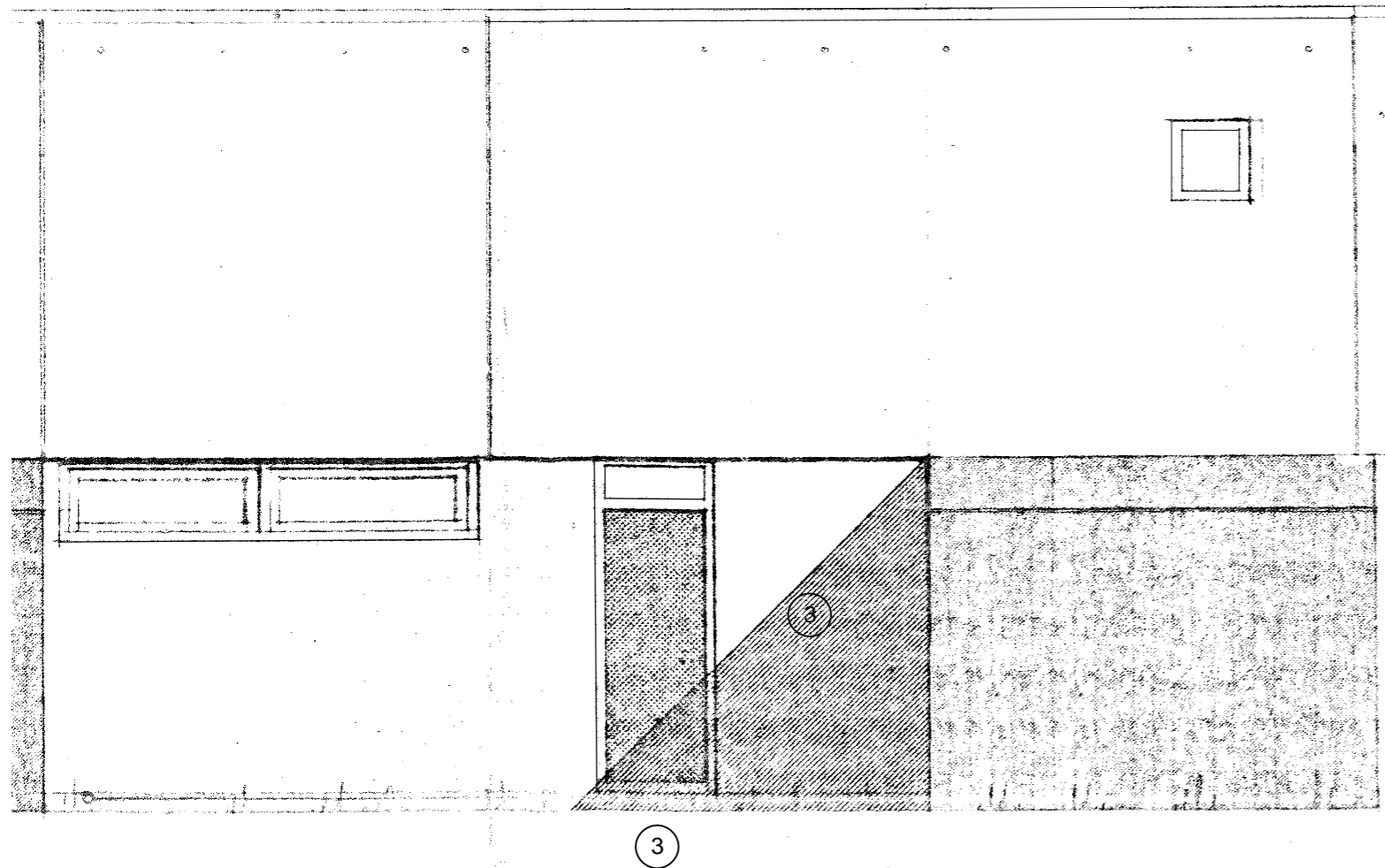
- 1) Eksisterende vindue genmonteres i ny facade.
- 2) Solarprisme monteres i tag.
- 3) Der udføres ventilation med indblæsning i værelser, kanaler føres over nedhængt gipsloft.
- 4) Eksisterende udsugningskanaler tilsluttes nyt ventilationsanlæg i solarprisme.

Udgave	Betegnelse/Revision	Dato	Udført	Kontrol	Godkendt
Sag:	Røde Vejmølle Park	Sag nr.:	14.348.00		
		Dato:	2011.07.26		
Emne:	Fremtidige forhold Plan af 1. sal	Tegn nr.:			Rev.:
K_1_1_111					
Cad File:	K_1_1_111.dwg	Udf.:	SSL	Kont.:	Godk.: DAM
		Mål:	1:50		630x420

NIRAS

Sortemosevej 2
3450 Allerød

Telefon 4810 4200
Telefax 4810 4300
E-mail niras@niras.dk



Henvisning:

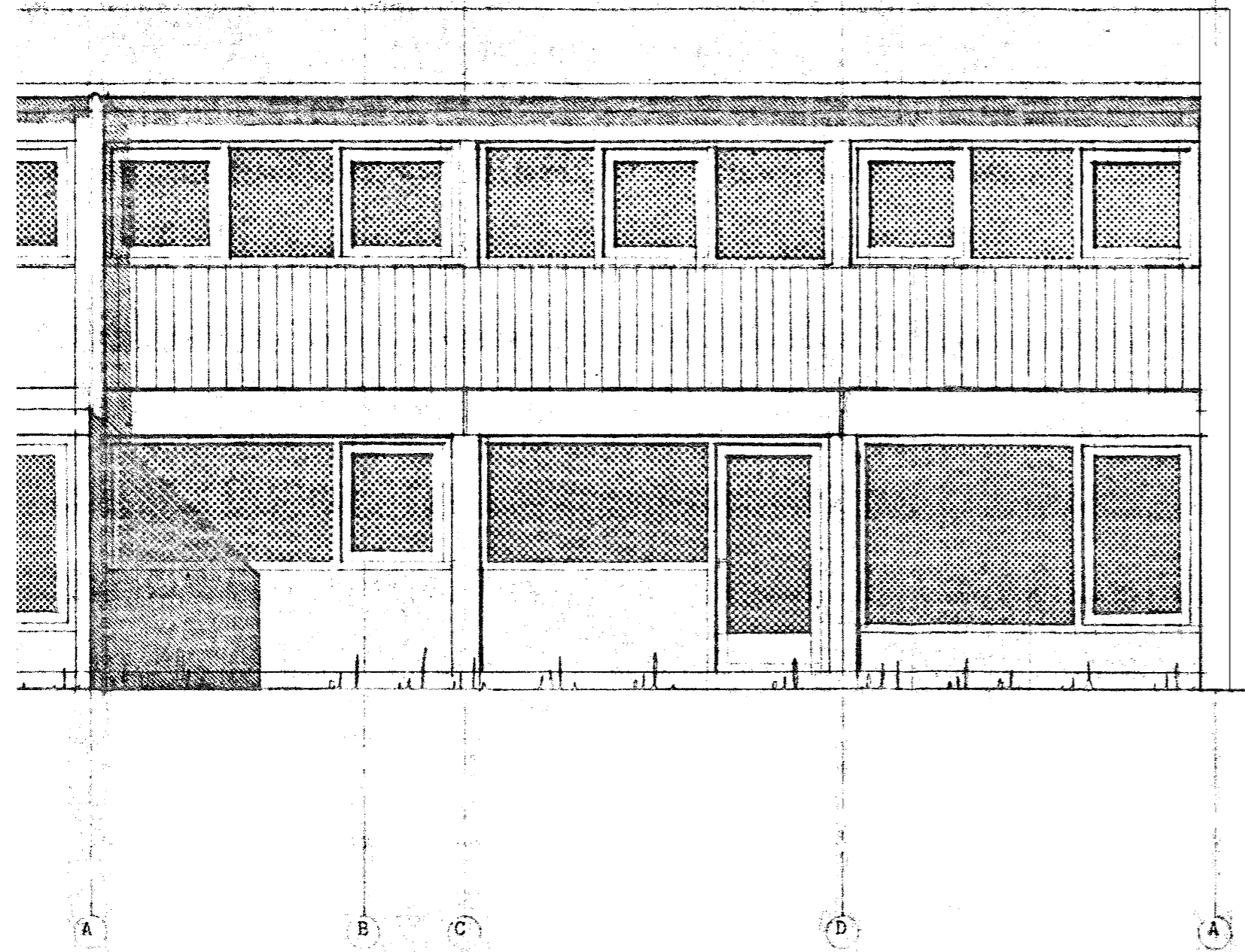
- 1) Ydervægge efterisoleres med facadekassetter (hele facaden inkl. tilbygning og gavl).
- 2) Sokkel isoleres.
- 3) Eksisterende elefantrist, postkasse og husnr. skilt demonteres og afleveres til beboerne.

Udgave	Betegnelse/Revision	Dato	Udført	Kontrol	Godkendt
Sag:	Røde Vejmølle Park	Sag nr.:	14.348.00		
		Dato:	2011.07.26		
Emne:	Fremtidige forhold Indgangsfacade	Tegn nr.:			Rev.:
K_X_2_120					
Cad File:	K_X_2_120.dwg	Udf.:	SSL	Kont.:	Godk.: DAM Mål: 1:50 420x297

NIRAS

Sortemosevej 2
3450 Allerød

Telefon 4810 4200
Telefax 4810 4300
E-mail niras@niras.dk



Henvisning:

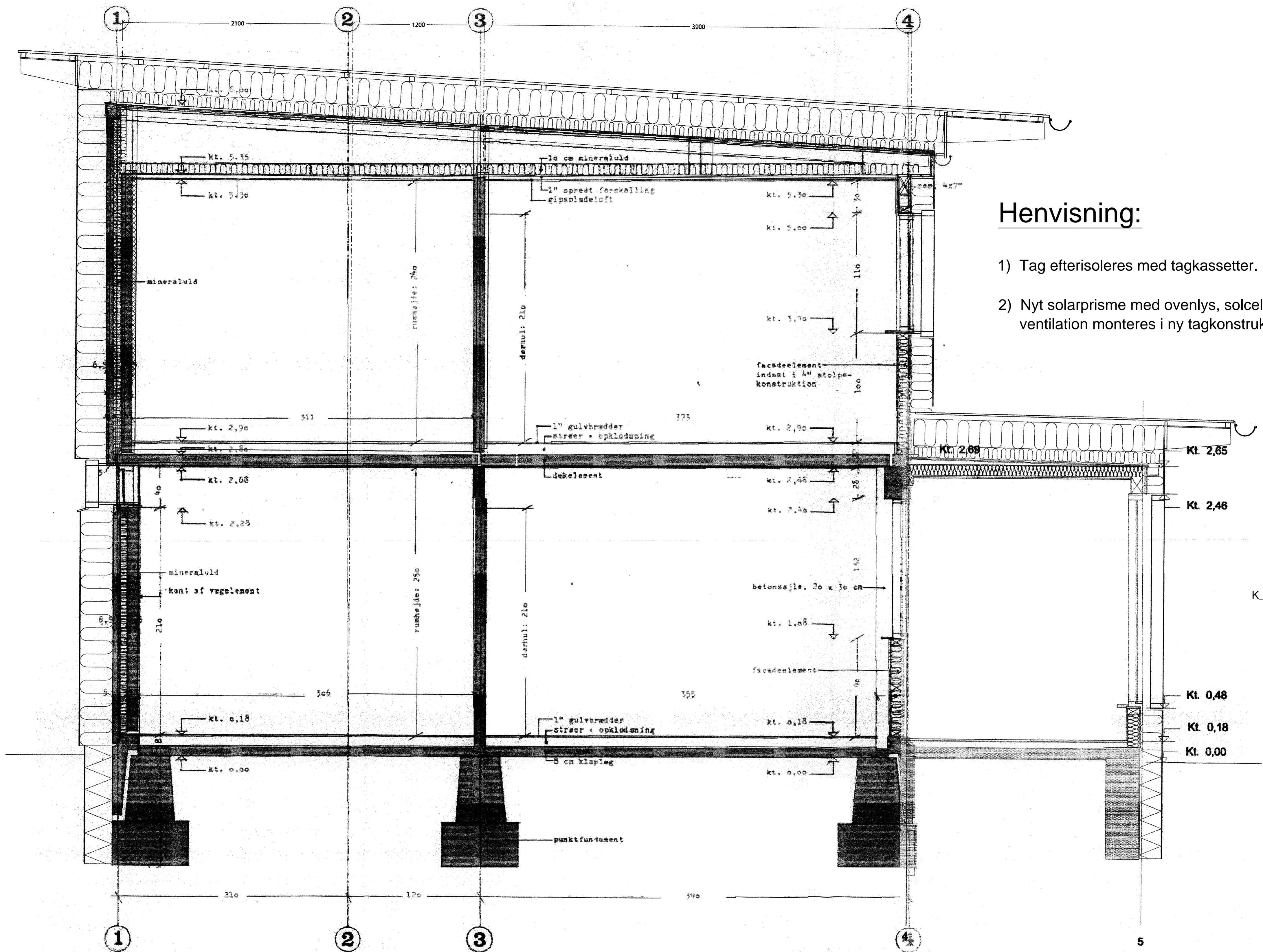
- 1) Ydervægge efterisoleres med facadekassetter (hele facaden inkl. karnapper og tilbygning).
- 2) Sokkel isoleres.
- 3) Udvendig vandhane demonteres og genmonteres / tilsluttes i ny facade.
- 4) Eksisterende EL stik og afbrydere samt lamper demonteres. Lamper afleveres til beboerne.
- 5) Nye nedløb tilsluttes eksisterende nedløbsbrønde.

Udgave	Betegnelse/Revision	Dato	Udført	Kontrol	Godkendt
Sag:	Røde Vejmølle Park	Sag nr.:	14.348.00		
		Dato:	2011.07.26		
Emne:	Fremtidige forhold Havefacade	Tegn nr.:			Rev.:
K_X_2_121					
Cad File:	K_X_2_121.dwg	Udf.:	SSL	Kont.:	Godk.: DAM Mål: 1:50 630x297

NIRAS

Sortemosevej 2
3450 Allerød

Telefon 4810 4200
Telefax 4810 4300
E-mail niras@niras.dk



Henvisning:

- 1) Tag efterisoleres med tagkassetter.
- 2) Nyt solarprisme med ovenlys, solceller og ventilation monteres i ny tagkonstruktion.

K_X_3_125

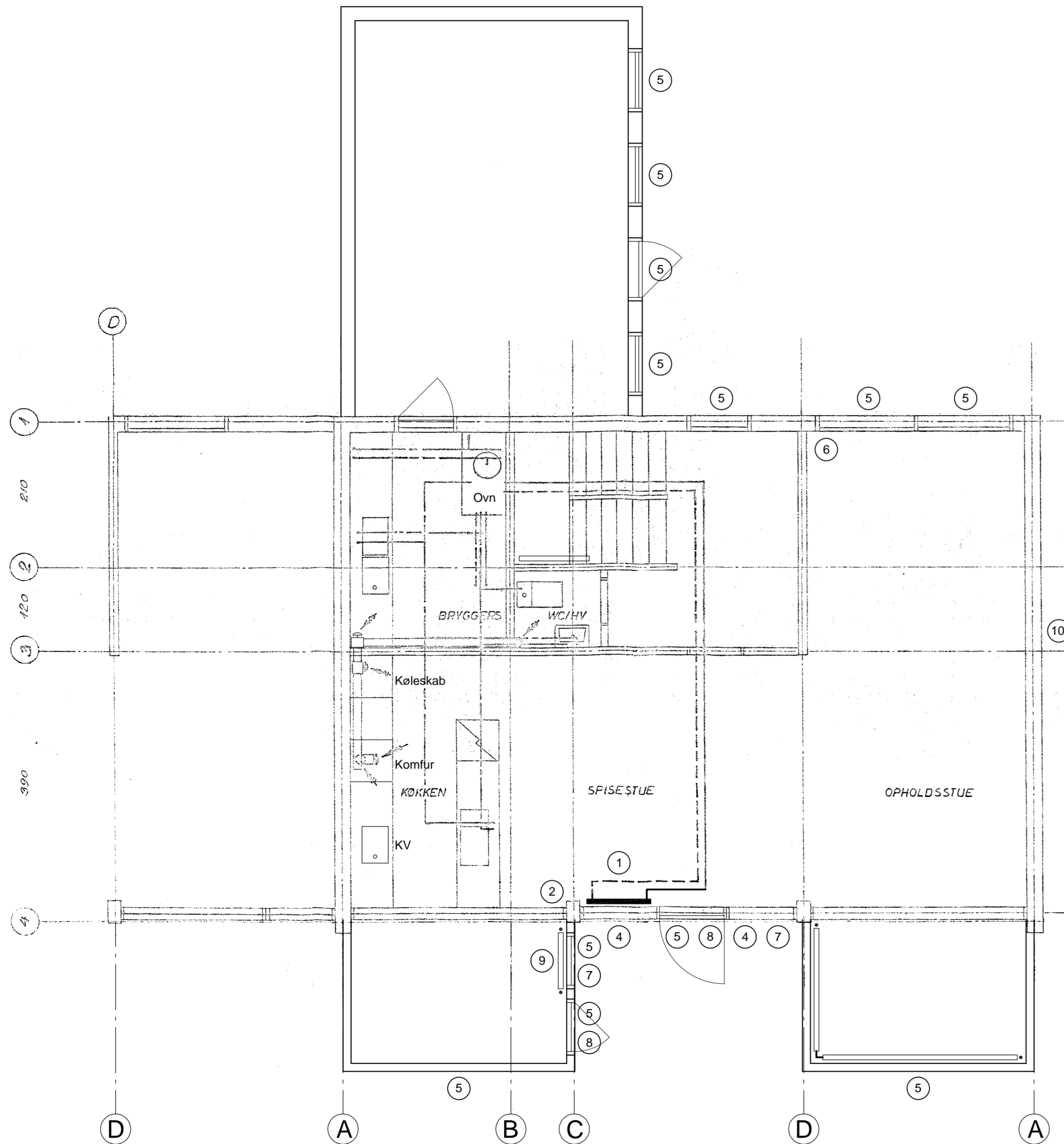
Udgave	Betegnelse/Revision	Dato	Udført	Kontrol	Godkendt
Sag:	Røde Vejmølle Park	Sag nr.:	14.348.00		
		Dato:	2011.07.26		
Emne:	Fremtidige forhold Snit	Tegn nr.:			Rev.:
K_X_3_125					

Cad File: K_X_3_125.dwg Udf.: SSL Kont.: Godk.: DAM Mål: 1:20 630x594

NIRAS

Sortemosevej 2
3450 Allerød

Telefon 4810 4200
Telefax 4810 4300
E-mail niras@niras.dk



Henvisning:

- 1) Ny radiator med en varmeydelse svarende til den eksisterende.
- 2) Eksisterende varmerør i gulvkonstruktion ændres i forbindelse med flytning og tilslutning af ny radiator. Der udføres en samling i gulv og en lem 200x200 mm.
- 3) Der monteres nye radiatorventiler og termostater på samtlige radiatorer.
- 4) Nyt vindue monteres i ny facade.
- 5) Eksisterende vindue/dør genmonteres i ny facade.
- 6) Ny ventilationskanal til indblæsning i stuen føres ned fra 1. sal og vandret ind i stuen.
- 7) Ny brystning.
- 8) Nyt dørhul.
- 9) Eksisterende radiator genmonteres.
- 10) Brandhane og EI skab (TV) ved gavl skal flyttes, så der er plads til efterisolering af gavl.

Udgave	Betegnelse/Revision	Dato	Udført	Kontrol	Godkendt
Sag:	Røde Vejrmølle Park	Sag nr.:	14.348.00		
		Dato:	2011.07.26		
Emne:	Fremtidige forhold Plan af stue	Tegn nr.:			Rev.:
			K_ST_1_110		

Cad File: K_ST_1_110.dwg Udf.: SSL Kont.: Godk.: DAM Mål: 1:50 630x420

NIRAS

Sortemosevej 2 Telefon 4810 4200
3450 Allerød Telefax 4810 4300
E-mail niras@niras.dk

TILSYNSRAPPORT



Sagsnr.: 14.348.00 BU.: BEST
Sagsnavn: Røde Vejrmøllepark – Degnehusene 26

Rapport nr.: TR-01 Side: 1 af 1
Rev.: Dato: 23.06.2011

ENTREPRISE / ARBEJDE:

Entreprise / Leverance:

Entrepreneur / Leverandør:

TILSYNETS BEMÆRKNINGER:

Besigtiget / position:

Spær og bærende elementer på 1. sal af Degnemosen 26 besigtiget d. 23.06.2011. Spær blev inspiceret gennem hul i loftet over trappereposet på 1. sal, ved siden af det eksisterende ovenlys over trappen.

Bemærkninger vedr. bærende konstruktioner:

De bærende konstruktioner blev kontrolleret og geometrien iht. bilag 1 stemmer. Bemærk, at snittegningen både viser nuværende og fremtidige tagkonstruktion.

Vægge:

Der er bærende beton- eller letbetonvægge i modul 1, 3 og 4, som understøtter pultspæret. Midtervæggen i modul 3 er udført med dørhul og stor åbning i soveværelset med 100x300 mm bjælker. Gavlvæggen var synlig over loftet, og så ud til at være beton (ikke letbeton), men det kunne ikke endeligt konstateres visuelt.

Spær:

Spærene er udført iht. bilag 2, som er optegnet på baggrund af observationerne på stedet.

Forholdene ved vederlaget på betonvæggen modul 1 var lidt uklare, men det formodes at spæret ligger af på bagvæggen, og forpladen fortsætter op forbi spærenden.

Spær ligger pr. ca. 64 cm, og spærhoved og -fod er udført af 38x50 mm lægter med mellemliggende kropplade i 12 mm krydsfiner. Stød i kroppladen er udført med laskeplader i krydsfiner på begge sider – det var ikke muligt at måle dimension og trykkelse. Mellem modul 2 og 3 er savet store huller i kroppladen af alle spær op til 70 mm fra spærhovedet og ned til 100 mm fra spærfoden.

Tagskiven er udført i krydsfiner, formentlig ligeledes 12 mm tyk. Stød i tagskiven er udført med laske i 50x35 mm lægter. Der ligger gennemgående 38x50 mm lægte i "kippen", som formentlig er stringerbjælke for tagskiven.

Over vederlag på bærende vægge er kroppladen afstivet med 38x50 mm lægter ved modul 1 og krydsfinerskot over væggen modul 3.

Kroppladen er sømmet på siden af spærhoved og -fod med firkantsøm 28/65 pr. ca. 350 mm.

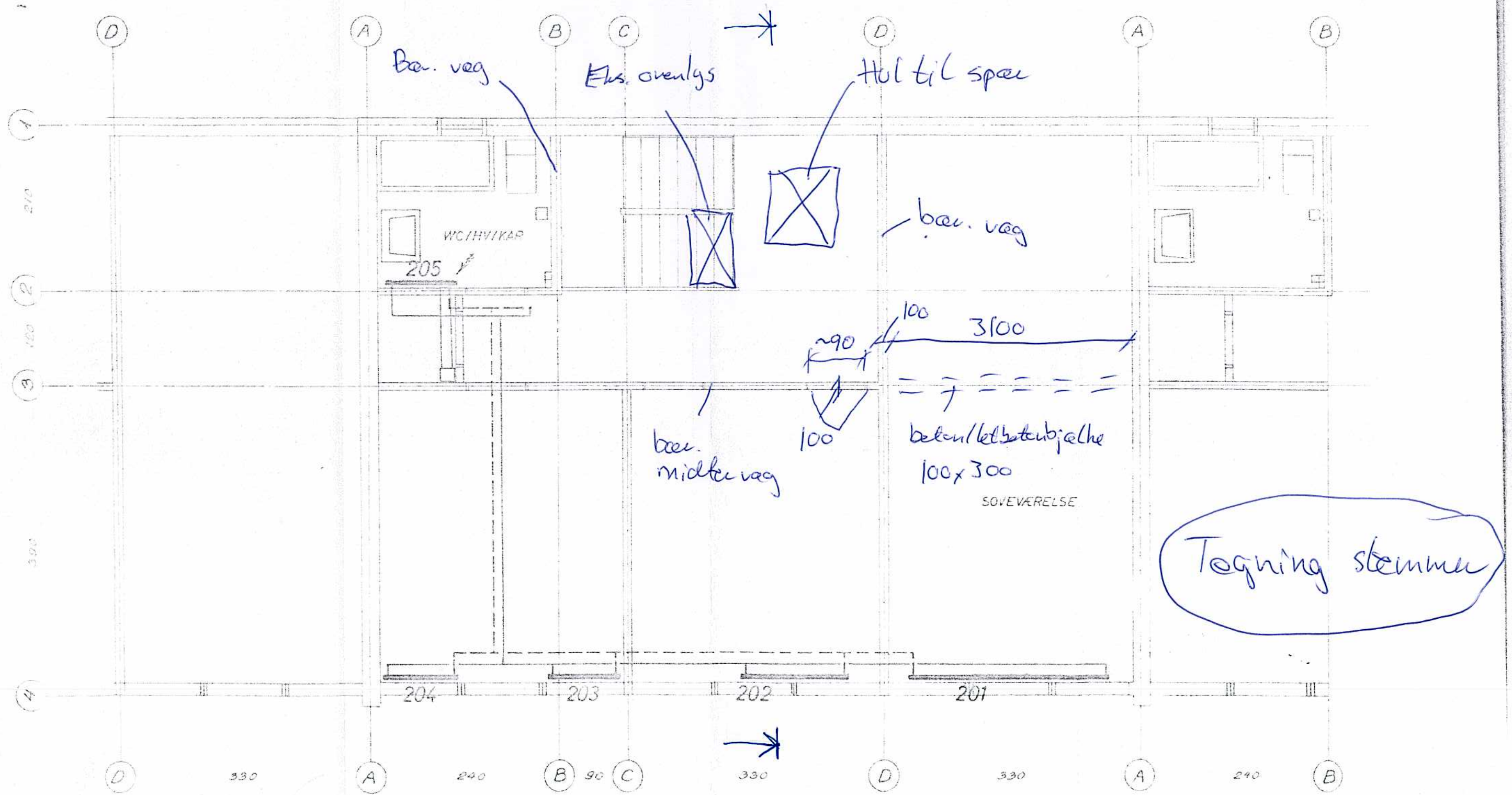
OPFØLGNING AF TIDLIGERE TILSYNSRAPPORTER / AFTALER:

UNDERSKRIFT:

23.06.2011
Dato

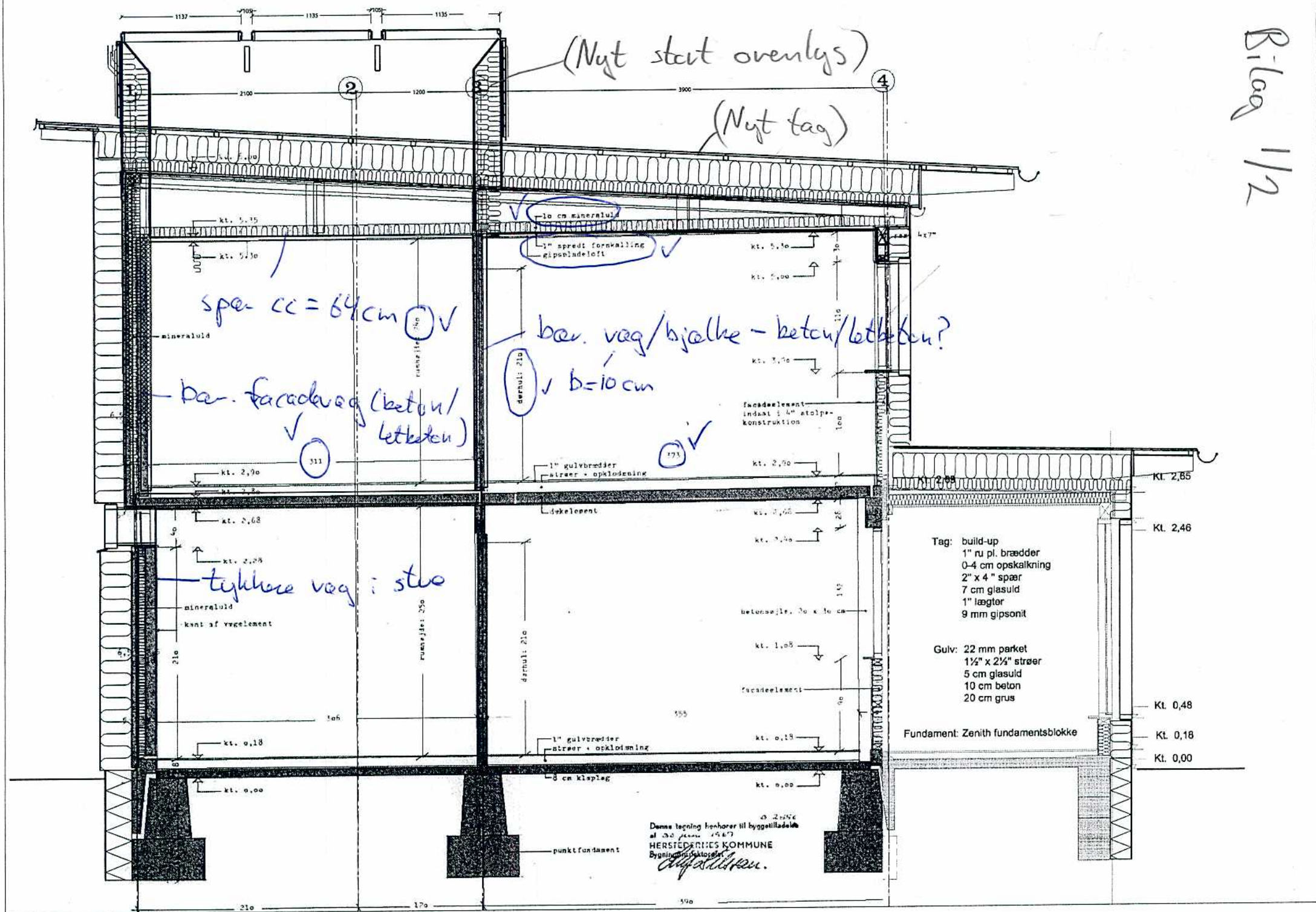
Lars Pedersen
Tilsynsførende

FORDELING:



----- KEDELVAND FREM
 ----- RETUR

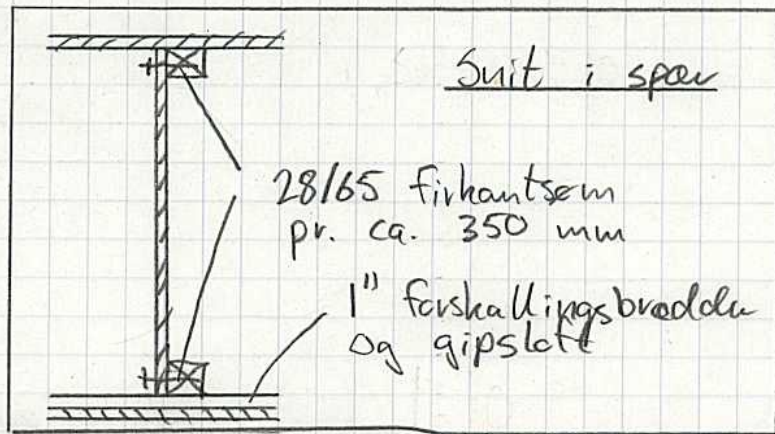
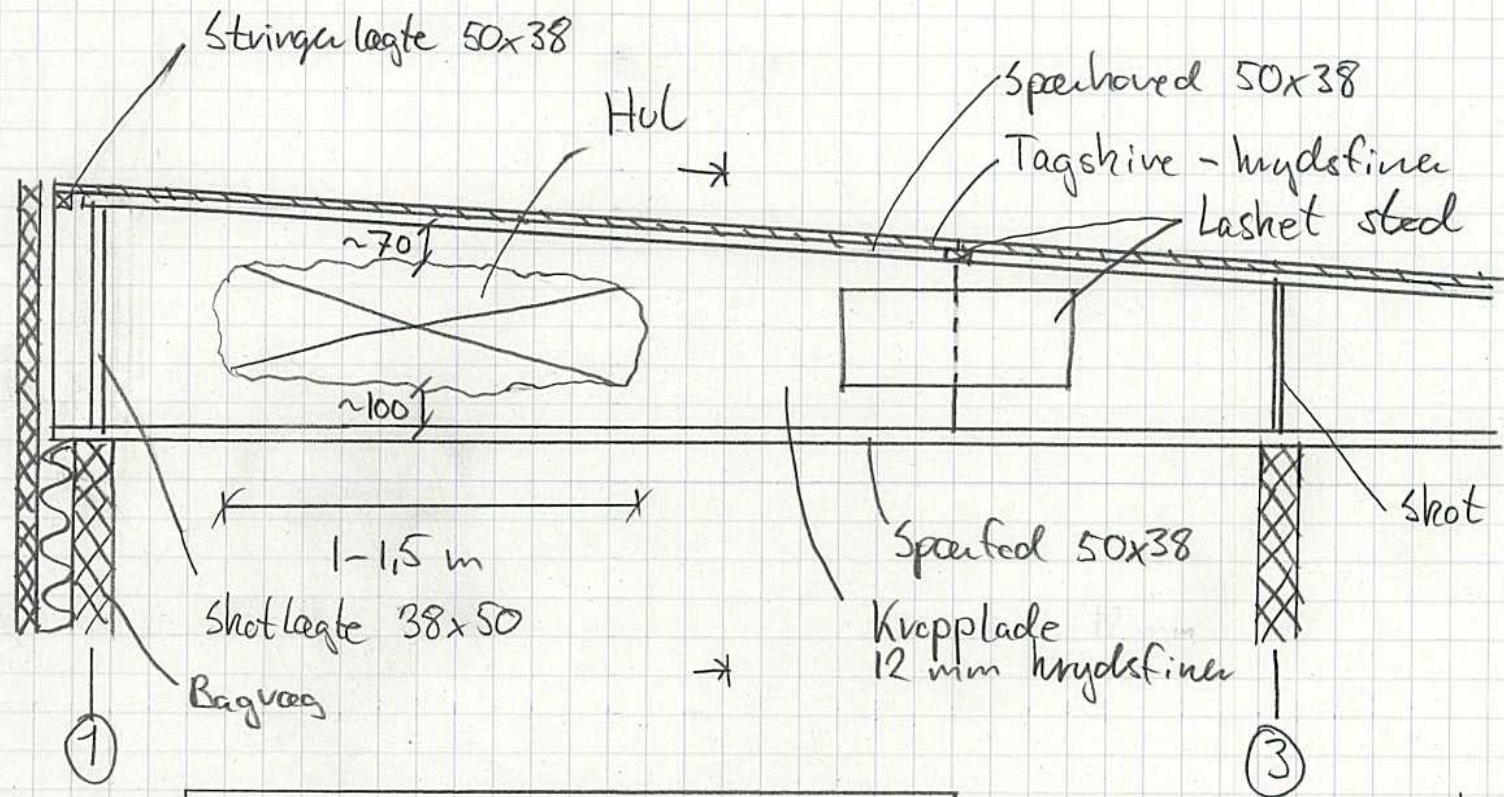
S. E. BROCKHUUS RÅDG. CIVILINGENIØR . GERDASGADE 17 . VALBY 30 50 30										
SAG	RØDE VEJRMØLLE PARK									MÅL 1:50
TEGN AF	LEDNINGSPLAN - VAND, VARME OG VENT - 1. SAL									ING. FN
REVISION	A	B	C	D	E	F	G	H	I	K
REV DATO										
										TEGN NR 411



Tegning stemmer

s. 1/1

Opstalt af spær



~ 1:20

Bilag 2/2